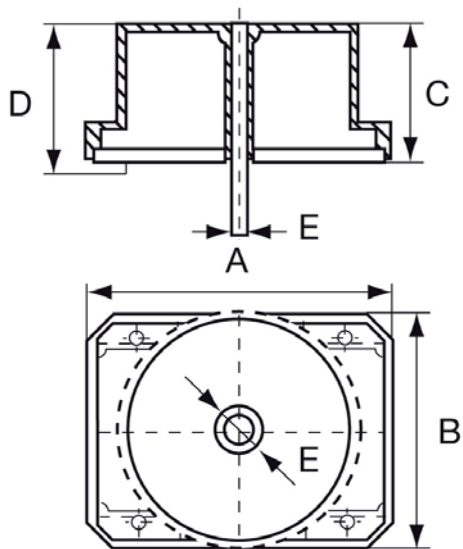




Serie TCI (encapsulado para C.I.)

Son transformadores de la serie TT, encapsulados en resina de epoxi, en cajas de PVC y conectados internamente a los pins para su aplicación directa sobre circuitos impresos. El raster entre pins es de 5mm y su número varía según el tamaño de la caja. Se puede configurar el conexionado según las necesidades de cada cliente.



Transformadores encapsulados en cajas <i>Transformers packed in casing</i>								
VA	A	B	C	D	E	F	G	Kg.
15	80	63.1	43.3	47.3	5.1	5x5	70	0.6
30	90.2	73.2	43.4	47.4	5.1	7x5	80	0.7
60	100	83.5	43.4	47.4	5.1	9x5	90	1
100	110	93.3	50.5	54.5	6.1	11x5	100	1.3
200	120	103.3	55.5	59.5	6.1	13x5	110	2.1
400	160	125.6	72.8	76.8	8.2	-		3.8

